



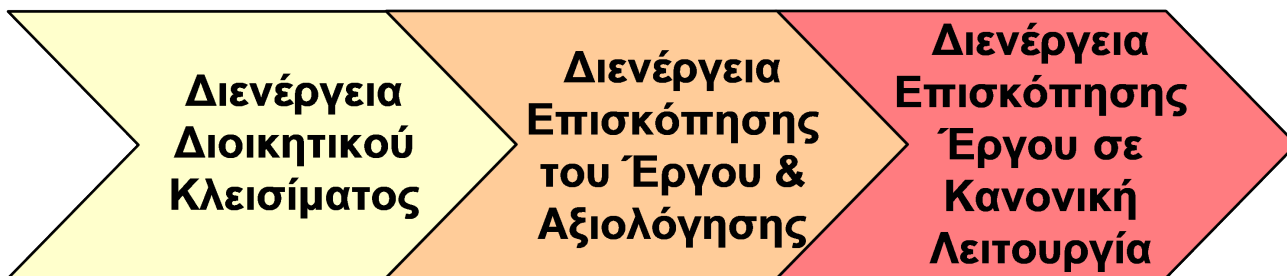
7.5 Διεργασίες κλεισίματος

Διεργασίες κλεισίματος είναι οι διεργασίες διαχείρισης που εφαρμόζονται κατά την τελευταία φάση του Κύκλου Ζωής Έργου. Σκοπός τους είναι η αξιολόγηση της υλοποίησης και των αποτελεσμάτων του Έργου, η συλλογή και τεκμηρίωση της καταγεγραμμένης εμπειρίας και των βέλτιστων πρακτικών προς εφαρμογή σε παρόμοια μελλοντικά έργα, ο προγραμματισμός τυχόν απαιτούμενων επισκοπήσεων του Έργου σε κανονική λειτουργία (post-project review) και, τέλος, η ρύθμιση της αρχειοθέτησης των αρχείων του Έργου. Με την έννοια αυτή, πρέπει να εφαρμόζονται οι εξής διεργασίες (Σχέδιο 7-22):

- **Διοικητικό Κλείσιμο (Administrative Closure):** Είναι η διεργασία μέσω της οποίας συλλέγονται και αρχειοθετούνται όλα τα αρχεία του Έργου και αποδεσμεύονται όλοι οι παρεχόμενοι στο Έργο πόροι.
- **Επισκόπηση Αξιολόγησης του Έργου (Project Evaluation Review):** Είναι η διεργασία μέσω της οποίας γίνεται αξιολόγηση του Έργου (Επιτεύχθηκαν οι στόχοι του Έργου; Τι πήγε καλά και τι όχι; Ήταν καλή η ποιότητα της διαχείρισης Έργου; κλπ.).
- **Επισκόπηση Έργου σε Κανονική Λειτουργία (Μετεπισκόπηση Έργου [Post-Project Review]):** Είναι η διεργασία μέσω της οποίας γίνονται εκτιμήσεις για τα οφέλη του Έργου μετά από μία περίοδο χρήσης/λειτουργίας.



Κανονικά, η Επισκόπηση του Έργου σε Κανονική Λειτουργία πραγματοποιείται εκτός των πλαισίων του Έργου. Ωστόσο, για λόγους πληρότητας της παρουσίασης, περιγράφεται ως μέρος της Φάσης Κλεισίματος Έργου, καθώς συνδέεται στενά με τα αποτελέσματα του Έργου.



Σχήμα 7-22: Οι Διεργασίες Κλεισίματος